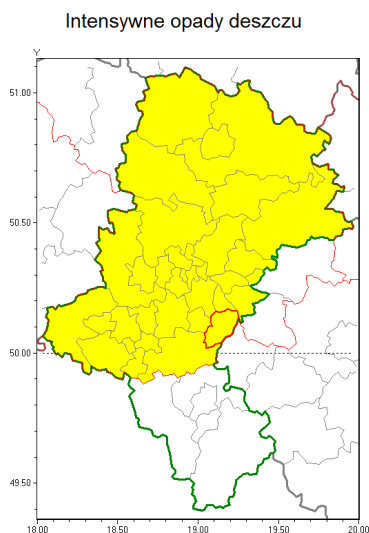




### Zasięg ostrzeżenia w województwie



### Ostrzeżenie meteorologiczne Nr 3

<b>Nazwa biura</b>	IMGW-PIB Biuro Prognoz Meteorologicznych w Krakowie
<b>Zjawisko/stopień zagrożenia</b>	Intensywne opady deszczu/ 1
<b>Obszar</b>	województwo łódzkie <b>powiat bieruńsko-lędzki</b>
<b>Ważność</b>	od godz. 05:00 dnia 12.06.2018 do godz. 12:00 dnia 12.06.2018
<b>Przebieg</b>	Prognozuje się wystąpienie opadów deszczu okresami o natężeniu umiarkowanym i silnym. Prognozowana wysokość opadów od 20 mm do 35 mm. Możliwe burze.
<b>Prawdopodobieństwo wystąpienia zjawiska(%)</b>	75%
<b>Uwagi</b>	Brak.
<b>Dyrektor synoptyk IMGW-PIB</b>	Iwona Lelko
<b>Godzina i data wydania</b>	godz. 00:58 dnia 12.06.2018
<b>SMS</b>	IMGW-PIB OSTRZEŻENIE: DESZCZ/1 łódzkie/bieruńsko-lędzki od 05:00/12.06 do 12:00/12.06.2018 35 mm

Opracowanie niniejsze i jego format, jako przedmiot prawa autorskiego podlega ochronie prawnej, zgodnie z przepisami ustawy z dnia 4 lutego 1994r o prawie autorskim i prawach pokrewnych (dz. U. z 2006 r. Nr 90, poz. 631 z późn. zm.).

Wszelkie dalsze udostępnianie, rozpowszechnianie (przedruk, kopiowanie, wiadomości sms) jest dozwolone wyłącznie w formie dosłownej z bezwzględnym wskazaniem źródła informacji tj. IMGW-PIB.