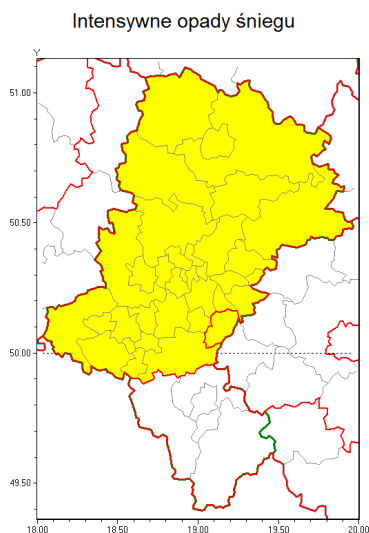




Zasięg ostrzeżenia w województwie



Ostrzeżenie meteorologiczne Nr 2

Nazwa biura	IMGW-PIB Biuro Prognoz Meteorologicznych w Krakowie
Zjawisko/stopień zagrożenia	Intensywne opady śniegu/ 1
Obszar	województwo łódzkie powiat bieruńsko-lędzki
Ważność	od godz. 18:00 dnia 04.01.2019 do godz. 12:00 dnia 05.01.2019
Przebieg	Prognozuje się wystąpienie opadów śniegu, miejscami o natężeniu umiarkowanym, powodujących przyrost pokrywy śnieżnej za okres ważności ostrzeżenia od 15 cm do 18 cm.
Prawdopodobieństwo wystąpienia zjawiska(%)	80%
Uwagi	Brak.
Dyrektor synoptyk IMGW-PIB	Adam Michniewski
Godzina i data wydania	godz. 11:46 dnia 04.01.2019
SMS	IMGW-PIB OSTRZEŻENIE: NIEG/1 łódzkie/bieruńsko-lędzki od 18:00/04.01 do 12:00/05.01.2019 przyrost pokrywy 18 cm.

Opracowanie niniejsze i jego format, jako przedmiot prawa autorskiego podlega ochronie prawnej, zgodnie z przepisami ustawy z dnia 4 lutego 1994r o prawie autorskim i prawach pokrewnych (dz. U. z 2006 r. Nr 90, poz. 631 z późn. zm.).

Wszelkie dalsze udostępnianie, rozpowszechnianie (przedruk, kopiowanie, wiadomości sms) jest dozwolone wyłącznie w formie dosłownej z bezwzględnym wskazaniem źródła informacji tj. IMGW-PIB.